

**UCHWAŁA NR LI/278/2018
RADY GMINY BIAŁACZÓW**

z dnia 17 października 2018 r.

**w sprawie wskazania wstępnej lokalizacji nowego przystanku komunikacyjnego na terenie Gminy
Białaczów**

Na podstawie art. 18 ust. 2 pkt 15 i art. 40 ust. 2 pkt 3 i 4, art. 41 ust. 1 ustawy z dnia 8 marca 1990 r. o samorządzie gminnym (t.j. Dz. U. z 2018 r. poz. 994, 1000, 1349, 1432), oraz art. 20f ustawy z dnia 21 marca 1985 r. o drogach publicznych (t.j. Dz. U. z 2017 r. poz. 2222, z 2018 r. poz. 12, 138, 159, 317, 1356, 1669, 1693) Rada Gminy Białaczów uchwała co następuje:

§ 1. 1. Dla zaspokojenia potrzeb mieszkańców wskazuje się wstępną lokalizację nowych przystanków komunikacyjnych dla wsiadających i wysiadających na terenie gminy Białaczów w miejscowościach:

- Żelazowice przy drodze wojewódzkiej nr 726 w obrębie posesji nr 25A (Załącznik nr 1)

- Miedzna Drewniana w okolicy posesji Nr 176 obręb Wąglany (Załącznik nr 2)

- Miedzna Drewniana naprzeciwko OSP Miedzna Drewniana (Załącznik nr 3)

2. Wyznaczenie wstępnej lokalizacji przystanków komunikacyjnych następuje na wniosek mieszkańców miejscowości Żelazowice, Wąglany i Miedznej Drewnianej

3. Wstępne miejsce lokalizacji nowych przystanków komunikacyjnych oznaczono na załącznikach graficznych do niniejszej uchwały.

§ 2. Uchwała podlega przekazaniu do Zarządcy drogi wojewódzkiej – Zarządu Dróg Wojewódzkich w Łodzi celem uwzględnienia ostatecznej lokalizacji przystanków.

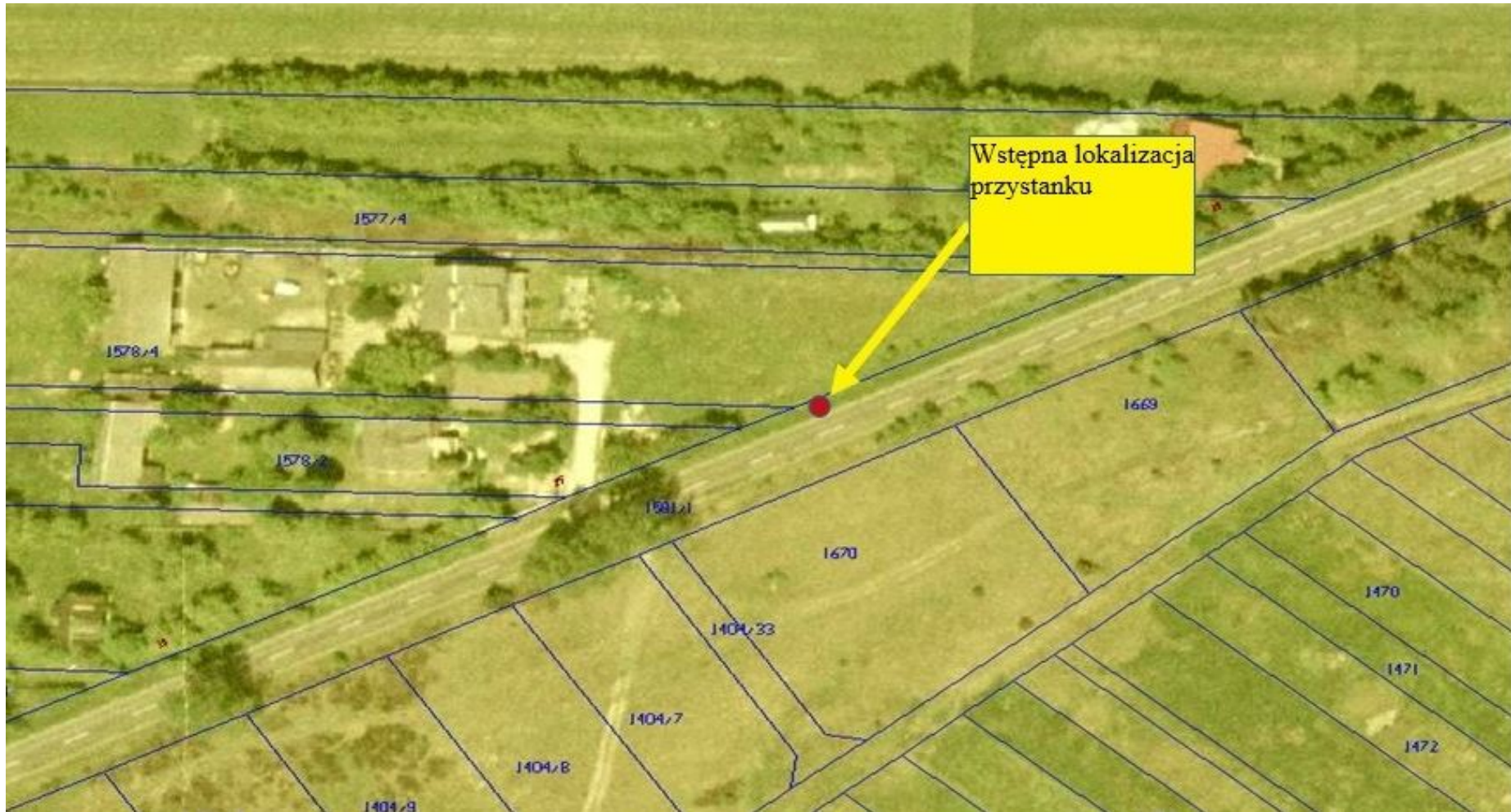
§ 3. Wykonanie uchwały powierza się Wójtowi Gminy Białaczów.

§ 4. Uchwała wchodzi w życie z dniem podjęcia.

Przewodniczący Rady Gminy

Zdzisław Prusek

Załącznik do uchwały Nr LI/278/2018
Rady Gminy Białaczów
z dnia 17 października 2018 r.



Załącznik Nr 2 do uchwały Nr LI/278/2018
Rady Gminy Białaczów
z dnia 17 października 2018 r.



Załącznik Nr 3 do uchwały Nr LI/278/2018
Rady Gminy Białaczów
z dnia 17 października 2018 r.



Uzasadnienie

W oparciu o art. 20f ustawy z dnia 21 marca 1985 r. o drogach publicznych (Dz.U. z 2017 r. poz. 2222 ze zmianami) Rada Gminy Białaczków dla zaspokojenia potrzeb mieszkańców wskazuje w formie uchwały wstępne miejsce lokalizacji nowego przystanku komunikacyjnego, które to uwzględnia zarządca drogi. Wskazana w uchwale wstępna lokalizacja wynika z wniosku mieszkańców miejscowości Żelazowice, Wąglany i Miedzna Drewniana. Usytuowanie nowych przystanków w proponowanych miejscach poprawi w szczególności bezpieczeństwo w ruchu drogowym dla dzieci i młodzieży dojeżdżających do szkół jak również zapewni komfort dla innych podróżujących osób. Nadmienić należy, że przy wskazanej drodze brak jest chodnika oraz występują zbyt wąskie pobocza. Zarządca drogi uwzględniając charakter drogi oraz warunki bezpieczeństwa ruchu drogowego zdecyduje o ostatecznej lokalizacji przystanków.