

Mapa do celów projektowych Arkusz 1 /9/

Skala 1:500

woj. łódzkie
 pow. opoczyński
 gm. 100701_2 Białaczów
 obr. 0008 SKRONINA, 0006 PETRYKOZY
 dz nr 39, 55, 169/1, 169/2, 186, 199, 240, 475/1, 386/1 634/1, 1/1, 1/2
 KERG GN.1.6640.2.1933.2015
 Układ współrzędnych: państwowy "2000"
 Układ wysokości: Kronsztadt "86"
 Granice działek wg ewidencji gruntów

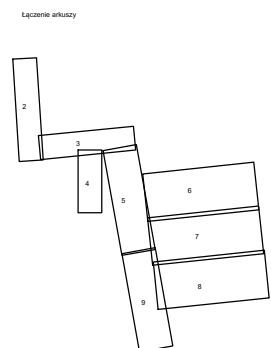
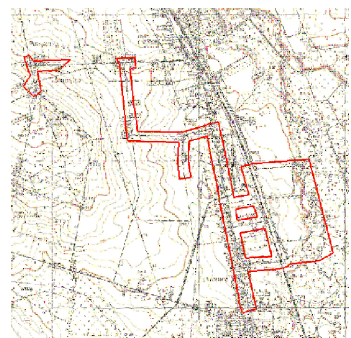
Mapa wektorowa aktualna w zakresie opracowania na 23.03.2016r. służy do celów projektowych.
 Nie ustalano służebności gruntowych w zakresie mapy.
 Urządzenia projektowane sprawdzono w ZUDP.
 Nie wyklucza się istnienia w terenie innych nie wykazanych na niniejszej mapie urządzeń podziemnych, które nie były zgłoszone do inwentaryzacji.

Punkty osnowy geodezyjnej podlegają ochronie.
 (ustawa z dn.17.05.1989r.-Prawo Geodezyjne i Kartograficzne, Rozporządzenie Ministra Gospodarki Przestrzennej i Budownictwa z dn. 15.04.1999r.-Dz.U.Nr45 poz 454).

Wykonawca: Kancelaria Geodezyjna - Grzegorz Kwapisz 17052
 ul. Graba-Róweckiego 7/4
 97-300 Piotrków Trybunalski
 Piotrków Trybunalski dn. 30.08.2016 r.

LEGENDA
 - - - - - kontur użytku gruntowego nie ujawniony w bazie danych ewidencji gruntów i budynków

Szkiełko lokalizacji
 1: 25000



PROPONOWANA TRASA PRZYŁĄCZY/SIECI