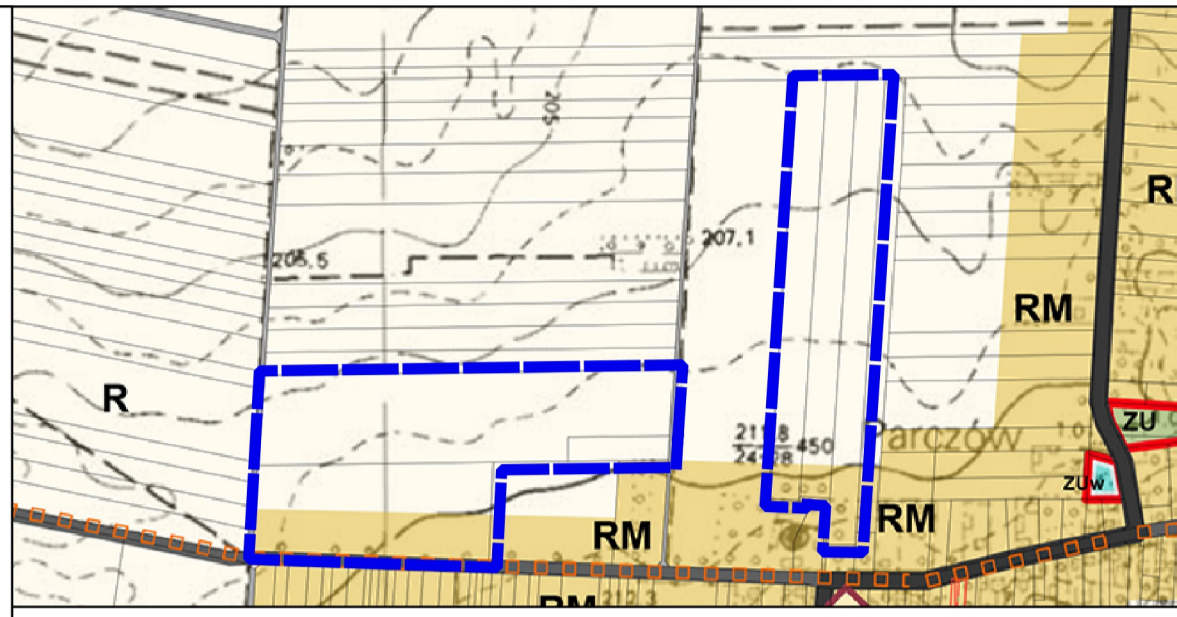


Miejscowy plan zagospodarowania przestrzennego dla fragmentów obrębów ewidencyjnych Białaczów, Kuraszków, Miedzna Drewniana, Parczów, Parczówek, Petrykozy, Radwan, Sędów, Skronina, Sobień, Wąglany, Zakrzów i Żelazowice, w gminie Białaczów

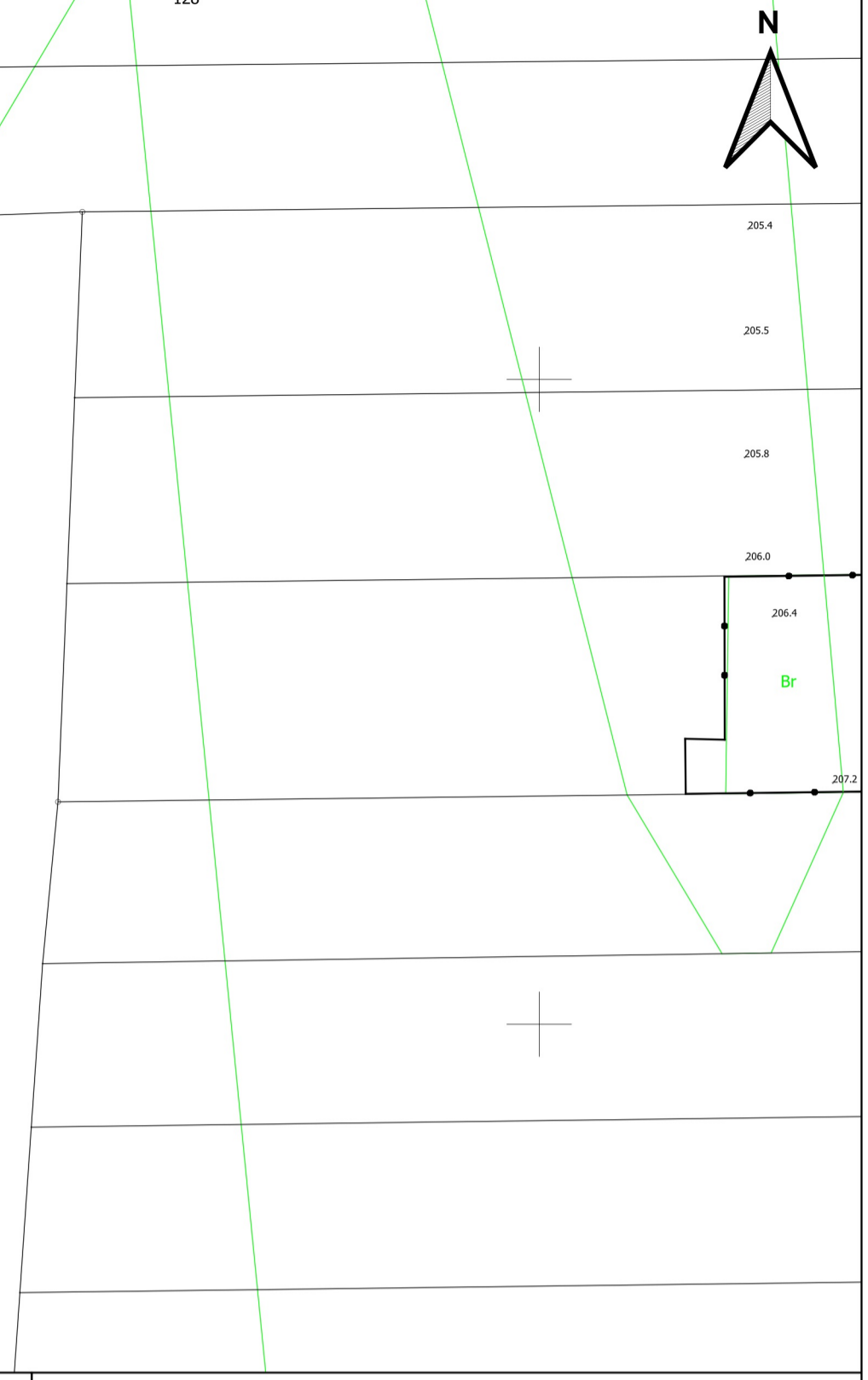
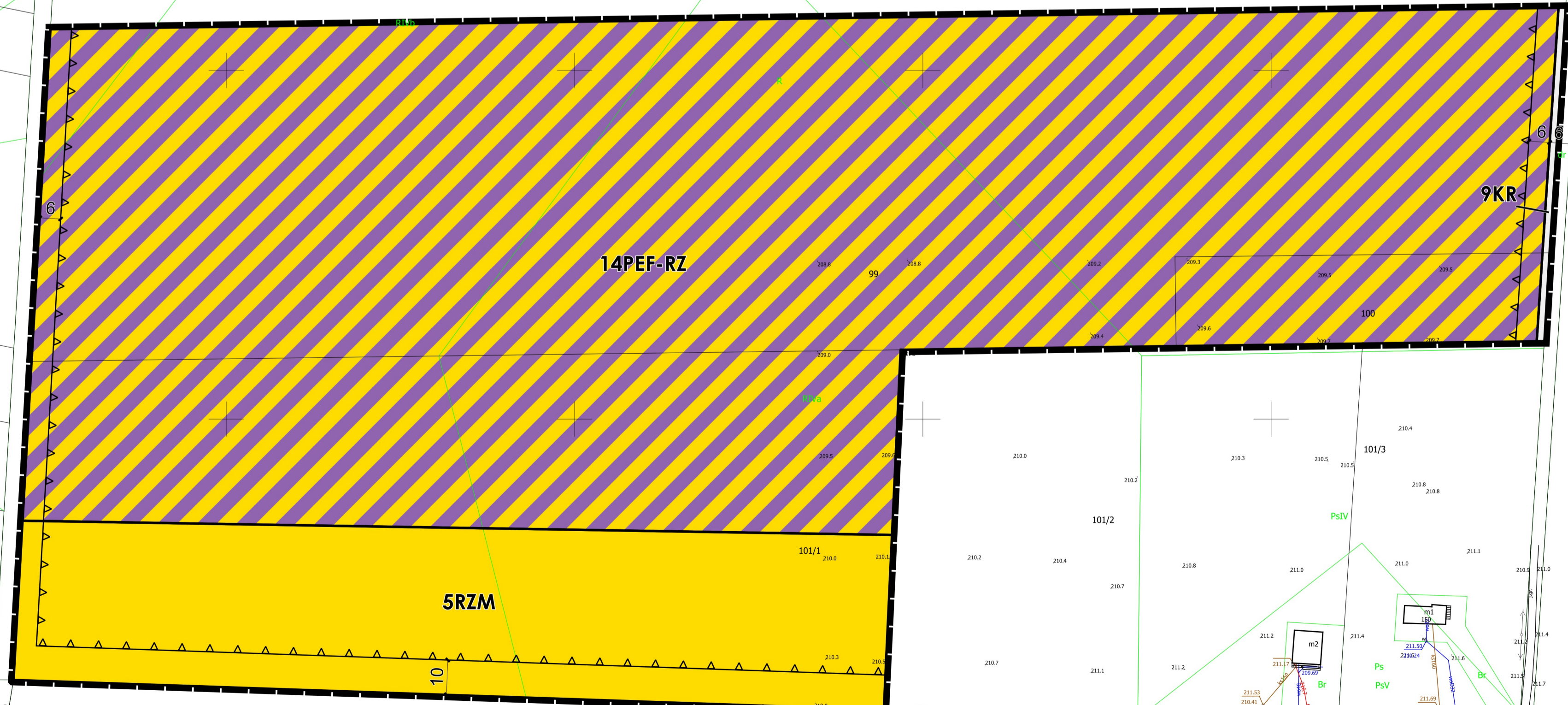
WYRYS ZE STUDIUM UWARUNKOWAŃ I KIERUNKÓW ZAGOSPODAROWANIA PRZESTRZENNEGO GMINY BIAŁACZÓW (UCHWALONEGO UCHWAŁĄ NR XXXIX/239/2021 RADY GMINY BIAŁACZÓW Z DNIA 28 PAŹDZIERNIKA 2021r.)



granica obszaru objętego planem

OZNACZENIA ZE STUDIUM:

- DROGI KLASY ZBIORCZEJ
- DROGI KLASY LOKALNEJ
- INNE DROGI BEZ OKREŚLANIA KLASY TECHNICZNEJ
- TERENY ROLNICZE
- TERENY ZABUDOWY ZAGRODOWEJ, JEDNORODZINNEJ, DZIAŁALNOŚCI GOSPODARZEJ
- "PIEKIELNY SZLAK", MIEJSCE ODPOCZYŃKU
- POMNIKI, OBELISKI, KAPLICZKI I KRZYŻE PRZYRODZNE



- I. OZNACZENIA BĘDĄCE USTALENIAMI OBOWIĄZUJĄCYMI PLANU:**
1. Oznaczenia ogólne
- granica obszaru objętego planem
 - linie rozgraniczające tereny o różnym przeznaczeniu lub różnych zasadach zagospodarowania
 - symbol cyfrowy - numer terenu
 - symbol literowy - przeznaczenie terenu
2. Oznaczenia określające warunki, zasady i standardy kształtowania zabudowy i zagospodarowania terenu
- nieprzekraczalne linie zabudowy
3. Przeznaczenie terenu
- teren elektrowni słonecznej lub zabudowy związanej z rolnictwem
 - teren komunikacji drogowej wewnętrznej
 - teren zabudowy zagrodowej
- II. OZNACZENIA INFORMACYJNE, NIEBĘDĄCE USTALENIAMI OBOWIĄZUJĄCYMI PLANU:**
- wymiar w metrach

ZAMAWIAJĄCY

Gmina Białaczów
ul. Piotrkowska 12
26-307 Białaczów

WYKONAWCA

mgr Filip Sokolowski - główny projektant, uprawniony projektant w planowaniu przestrzennym /Dz.U. z 2023 r. poz. 977 z późn. zm. art. 5 pkt 3/
mgr Anna Łączkowska-Sokolowska - planowanie przestrzenne, uprawniony projektant w planowaniu przestrzennym /Dz.U. z 2023 r. poz. 977 z późn. zm. art. 5 pkt 3/
mg inż. Maja Berezowska - planowanie przestrzenne
mgr Marek Żuchowski - planowanie przestrzenne
mgr inż. Kama Kołowicz - prognoza oddziaływania na środowisko

ETAP NR ZAŁĄCZNIKA

Załącznik nr 6 do Uchwały Nr/...../..... Rady Miejskiej w Białaczowie z dnia 2024r.

OPINIOWANIE I UZGADNIANIE - PROJEKT Z LIPCA 2024

MAPA

Projekt został sporządzony na podstawie cyfrowej mapy zasadniczej w skali 1:1000, pobranej z zasobu Starostwa Powiatowego, w układzie współrzędnych: ETRF2000-PL / CS2000/21

SKALA

1:1 000